



Pendelleuchte Tallinn

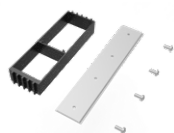
- Moderne direkt/indirekt abgehängte LED linear Leuchte
- Geringe Blendung UGR < 10, geeignet für Büroräume
- Magnetische Verbindung möglich für die flexible Montage mehrere Tallinn Leuchten
- Eleganter schwarzer Reflektor
- Flexibel durch 2700-6500K Tunable White (TW)
- Professionelle Ausführung in Schwarz oder Mattweiß
- Verfügbar in DALI und Smart (BLE2)
- DALI2 kompatibel mit 230V Touch Dim Funktion



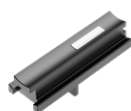
Spezifikationen

Artikelnummer	Artikelbeschreibung	Ersatz für (W)	Leistung (W)	Lumen	Lichtausbeute (lm/W)	UGR	CCT (K)	RAL	Bruttogewicht (kg)
Tunable White/DALI2									
529000105800	LEDTallinn-P L15-45W-DALI-TW-D/I-U10-WH	TL 1x80W	45	4050	90	≤ 10	2.7K-6.5K	○	2.7
529000105900	LEDTallinn-P L15-45W-DALI-TW-D/I-U10-BL	TL 1x80W	45	4050	90	≤ 10	2.7K-6.5K	●	2.7
Tunable White/Smart									
529000106000	LEDTallinn-P L15-45W-BLE2-TW-D/I-U10-WH	TL 1x80W	45	4050	90	≤ 10	2.7K-6.5K	○	2.7
529000106100	LEDTallinn-P L15-45W-BLE2-TW-D/I-U10-BL	TL 1x80W	45	4050	90	≤ 10	2.7K-6.5K	●	2.7

Zubehörteile



529098030800
LEDTallinn-P-Connecti-on-Kit



529098031100
LEDTallinn-P-Magnet-End-Cap



529098031000
LEDTallinn-P-Magnet-Hub

Verbindungs-kit ist notwendig für die lineare Verbindung von 2 Tallinn Leuchten. Magnetische Endkappe notwendig für jede Tallinn Leuchte, die mit dem magnetischen Hub verbunden ist.

Technische Spezifikationen

Lebensdauer (L70)	70,000 h
Lebensdauer (L80)	50,000 h
Ein-/Aus-Zyklen	100,000
Steuerbar	DALI2 / BLE2
Abstrahlwinkel	120° direkt (50%) / 50° direkt (50%)
Gehäusefarbe	Weiß RAL9003 / Schwarz RAL 9004
Farbwiedergabeindex (CRI)	> 90
Schutzart (IP)	IP20
Schlagfestigkeit (IK)	IK02
Schutzklasse	I
Risikogruppe (EN 62471)	RG0
Mit Betriebsgerät	Ja
Glühdrahtprüfung	650°C
Treiber Ausfallrate (bei 5.000 Stunden)	< 1%
Leistungsfaktor	> 0.9

Stromversorgung

Frequenz	50 - 60 Hz
Nennspannung	220 - 240 V
DC input voltage	Siehe Kataloganhang / Anschlußwerte und Gleichstromlichkeit (DC-fähig)

Mechanische Eigenschaften

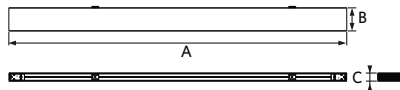
Gehäusematerial	Aluminium
Optisches Material	Polycarbonat

Umgebungsbedingungen

Betriebstemperatur	-10 ~ 45°C
Anwendungstemperatur	25°C
Lagertemperatur	-25 ~ 50°C



Produktmaße (mm)



Type	A	B	C
L15	1465	100	35