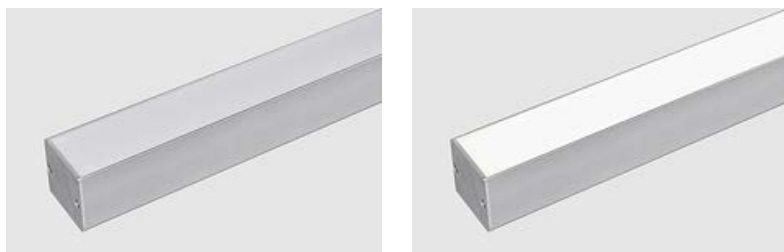


# 4040



## Technische Daten

Lichtfarbe	Warmweiss, Normalweiss
Farbtemperatur (Kelvin)	2700K, 3000K, 4000K
Abstrahlwinkel (Grad)	120°
Farbwiedergabeindex ( $R_a$ / CRI)	90
Betriebsspannung (Volt)	24 VDC
Betriebstemperaturbereich (°Celsius)	-20 bis +50 °C
Schutzart	IP 20
Material	Aluminium/PMMA
Gehäusefarbe	Aluminium
Abdeckung	opalweiss, transparent
Lebensdauer (LED)	> 80 000h (L80/B10)
Dimmbar	via PWM-Dimmmodul
Lichtstrom (Lumen/Meter)	480–3120lm
Systemleistung (Watt)	4,8–28,8W
Abmessungen (LxBxH)	1000x40x40mm

